



**SOCIÉTÉ
PROTECTRICE DES
ANIMAUX** ST-ÉTIENNE LOIRE

**N° 25
MAI 2017**

BOULES DE POILS

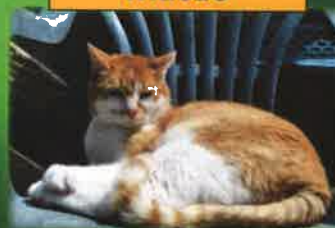
« Le jour où l'on comprendra qu'une pensée sans langage existe chez les animaux, nous mourrons de honte de les avoir enfermés dans des zoos et de les avoir humiliés par nos rires ».

Boris Cyrulnik

Renault



Macao



Macao et Renault attendent désespérément une famille pour les accueillir.

Gipsy



Emina



Emina et Gipsy ont été adoptés à la SPA de St-Etienne, ils sont issus d'une coopération entre le GRAAL et notre refuge.

« L'homme est le seul animal qui rougisse, c'est d'ailleurs le seul animal qui ait à rougir de quelque chose »

Georges Bernard Shaw

INFORMATION

Vous êtes ponctuellement contactés -porte à porte ou téléphone- ou vous êtes interpellés dans la rue par des personnes se présentant comme bénévoles de la SPA (Nationale ou de Paris).

Sachez que ces personnes ne sont pas des bénévoles du refuge SPA de St-Etienne. Nous ne pratiquons pas de démarchage à domicile ou sur la voie publique.

Libre à vous de donner de l'argent ou effectuer un don au refuge que vous souhaitez aider, mais il est important de le faire en connaissance de cause.

Merci de votre attention et de votre soutien.

SOMMAIRE

- 1- le mot du Président
- 2 à 3 - le coin des infos
- 4 à 5 - dossiers
- 6 - Touspa et Spatou – épisode 2
- 7 à 8- la boîte aux nouvelles
- 9 à 10- adoption - parrainage - les adoptés
- 11- bulletins adhésion, parrainage et don
- 12- convocation assemblée générale

« L'homme contrairement à l'animal pense, mais l'animal n'a pas besoin de penser, il sait »

Batiste W.Foisy



Chers Adhérents et Donateurs, Madame, Monsieur,

L'hiver terminé, nous avons toujours de nombreux pensionnaires au refuge. Comme toutes les années à la même période, nous avons eu des problèmes épidémiques chez les chiots, chats et chatons qui ont conduit à de nombreuses interventions vétérinaires.

Tous nos animaux sont soignés et visités par un vétérinaire dès leur arrivée, et aux premiers symptômes infectieux ou autre.

La mise en place d'un règlement sanitaire et d'un protocole sanitaire pour les animaliers (avec une mise en place rapide) permet de limiter et soigner au plus vite nos animaux contaminés.

Ils sont nombreux à transiter sur le site de la SPA de St-Etienne ; souvent, ils proviennent de fourrières mais aussi de maltraitance -sans pouvoir identifier leur provenance exacte- ce qui multiplie les risques.

J'en profite pour **saluer le dévouement des familles d'accueil** qui nous aident pour la garde momentanée des chiens, chiots, chats et chatons pour qui les épidémies sont souvent fatales.

Messages aux adoptants et futurs adoptants :

A son arrivée dans votre foyer, **soyez indulgents et patients avec votre nouveau compagnon** ; il est souvent perturbé, il lui faut un certain temps pour comprendre qu'il ne va pas être abandonné une fois de plus, il doit reprendre confiance envers ceux qui sont passés à l'acte d'abandon : « les humains », et surtout reprendre confiance en lui-même, intégrer et découvrir son nouveau cadre familial.

Si nécessaire, il faudra prévoir des cours d'éducation collectifs, où vous l'accompagnerez et où il apprendra les bases de l'éducation en compagnie d'autres congénères.

Une adoption doit être mûrement réfléchie.

Les travaux prévus par la Mairie **-bonne nouvelle !-** devraient débuter au cours de l'été. Cette redistribution des locaux entre la SPA et la Fourrière permettra de travailler et d'accueillir le public dans de meilleures conditions.

Les animaliers disposeront de vestiaires, sanitaires et salle de repos plus confortables.

Pendant ces travaux, les accès au site et aux locaux de la SPA seront plus difficiles. Je compte sur toute votre compréhension pour que cela se déroule sans problème.

Au nom des administrateurs, je tiens une nouvelle fois à vous remercier de votre soutien fidèle et tellement nécessaire.

Comme toujours, je salue le dévouement des bénévoles, des personnes qui sont présentes à chacune de nos manifestations et des animaliers qui œuvrent auprès de nos pensionnaires qui, en retour, leur témoignent leur gratitude.

N'oubliez pas les nombreuses manifestations organisées jusqu'à fin 2017.

Au plaisir de vous retrouver prochainement à notre **Assemblée Générale, le 20 mai 2017.**

Bien Cordialement.

Pierre PORTERAT- Président

REMERCIEMENTS

Aux bénévoles, adhérents, parrains et marraines, adoptants, familles d'accueil, donateurs et légataires,
à la Ville de St-Etienne, à la Ville d'Andrézieux-Bouthéon, à la Ville de La Fouillouse, au député de la Loire M. Jean-Louis Gagnaire,
à nos partenaires vétérinaires, au journal Le Progrès, à RCF, à France Bleu, à TL7, à Anima, à la direction de l'ASSE,
à la discothèque le 1810, à la direction du Zénith St-Etienne,
à Aurélien Piégay-photographe-, à Camille Garcia -La Semaine des 4 Jeudis à Lyon-, à Catherine Peyret, à Marc Davier, à Bruno Régnier,
aux services de Gendarmerie, de Police Nationale, de Police Municipale,
à la Direction de l'ISTP de St-Etienne, à Olivier Devignaud pour Diesel Production,
à Gladys, Julien, Marie-Sara, Océane et Ophélie -étudiants à l'IUT Jean-Monnet de St-Etienne-,
à Stéphane Montagnon Sté Diagram, à Me Fabienne Rocher, à Barbara Pradel -artiste peintre-, aux sociétés AFL,
Royal Canin, Mars PF, Rapid'Croc, Gutenberg Network, Lucky Imprimerie, Maison du Café, Natra, STOF, Rouchon-Souchon boissons,
à Carole Diot -chanteuse-, à Jordan Dumas -Intense Sonorisation-, à Jérôme Julve -boutique Elium à Rive de Gier-, à Peter James -magicien-,
aux groupes de danse Co Jazz Company, Walkyri Country Dance, à Mi.Chan.Yo -magicien-,
à Gautier Loiseau -Enseignes Indigo à St-Genest Lerpt-, à la boutique Route 82 à La Fouillouse, à Coiffure Christine à La Fouillouse,
à Pharmacie Pesle à La Fouillouse, à Véronique Esthétique à St-Etienne, à Brigitte Rabeyrin réflexologue plantaire,
à Delphine Création coiffure esthétique à St-Etienne, au Salon Diana -massage- à St-Etienne, à Ongle & Main manucure à St-Etienne,
à A Corps Parfait esthétique à St-Etienne, à Frédéric Moréno coiffure à St-Etienne, à Barber Shop à St-Etienne, à Exigence Coiffure à St-Etienne,
à Aloha Spa à Savigneux, à Grand Litier à St-Etienne, à L'Escale Douceur à Veauche, à Anna Mislak-Ledoux pour Avon Bien Etre,
à Loïc Coiffure à St-Etienne, à Nicolas caviste à St-Etienne, à France Literie à St-Etienne,
aux Illéades à Montrond les Bains, à La Vaisselle de Marie à St-Etienne, à Carré Blanc à St-Etienne, à Art et Photo à St-Etienne,
à Comptoirs d'Influence à St-Etienne, à Camille Albane Coiffure à St-Etienne, à Mylène Esthétique, à Frédéric Moreno coiffure à St-Etienne,
au restaurant Aromatic à St-Etienne, aux Ecuries As Equital à St-Romain le Puy, au food truck La Cantine qui trotte,
au Cabot Chic à Veauche, au Géant Casino La Ricamarie, à Auchan Villars et Auchan Centre Deux,
à Leclerc Firminy, à La Foirefouille à St-Etienne, à Jardinerie Lardon à Firminy, à Jardiland à Villars,
à la Confédération Nationale des S.P.A. de France, à ASSO42, à la Fondation 30 Millions d'Amis, à la Fondation Bardot,
et à **tous les artistes offrant des représentations**, lors des spectacles organisés pour collecter des fonds pour l'association,
sans lesquels la SPA de St-Etienne Loire ne pourrait pas fonctionner et remplir son rôle auprès de nos protégés.

Merci donc à tous ceux qui, d'une manière ou d'une autre, nous apportent leur soutien et leur aide.

Le Coin des Infos



ETOILE
Née en octobre 2009
Au refuge depuis
l'automne 2016

Focus sur

Etoile

*Bonjour, c'est Etoile, je vais vous dire d'où je viens.
Je viens de Sirius, l'étoile la plus brillante... celle qui appartient à mon copain le chef de meute, le Grand Chien, dit constellation dans notre langage terrien.
J'appartiens aussi à mon amie la Grande Ours qui a déjà préparé le Grand Chariot pour que je vous rejoigne, dans votre famille constellée de bonheur et de câlins !
Je sais que la Grande Ourse ne m'en voudra pas de la quitter, pour vous terriens.
Alors venez me chercher, invitez-moi dans votre bonheur, je vous ferai danser la ronde des étoiles.
La Grande Ourse et le Grand Chien se joignent à moi.*

Christian B.

Vous avez perdu votre animal, quelles sont les démarches à effectuer :

1 - Enquête dans le voisinage : pour vous assurer que l'animal est bel et bien perdu, faites au préalable une recherche dans le quartier. Appelez-le régulièrement et faites un tour aux alentours de la zone où il a disparu.

2 - Déclaration de perte : Contactez les mairies, gendarmeries, vétérinaires, refuges ; ce sont les premiers organismes auxquels s'adresseront les personnes qui pourraient retrouver votre animal.

Ne vous limitez pas au refuge du département ; un chien ne connaît pas les limites administratives d'un territoire. Ne comptez pas non plus sur la communication entre les refuges.

3 - Alerte de l'I-CAD : Parallèlement à vos recherches, prenez contact avec l'I-CAD (fichier national d'identification des carnivores domestiques), pour signaler la disparition -si votre animal est identifié, bien entendu-. 112-114 avenue Gabriel Péri 94246 L'HAY LES ROSES CEDEX ; tel. 0810 778 778
L'I-CAD a développé un outil de recherche : FILALPAT (application gratuite).

4 - Les réseaux sociaux et les affiches :

Plusieurs sites Internet vous permettent de déposer une annonce en fonction du département ou de la région : PetAlert, animaux perdus-trouvés,

Ne négligez pas les affiches dans différents formats avec : la photo de votre animal, sa description physique, ses particularités (craintif, malade, âgé...), le lieu supposé de la perte et surtout les moyens de vous joindre (téléphone portable, téléphone fixe...).

Ne placardez pas ces affiches sur les panneaux de signalisation ou toute autre signalétique publique interdite à l'affichage. Distribuez-en chez les commerçants, affichez-en dans les abris bus ou tout autre lieu très fréquenté dans une ville.

L'IDENTIFICATION : UNE OBLIGATION QUI FACILITE LES RECHERCHES.

Vous avez perdu ou trouvé un animal à Saint-Etienne,

contactez :

La fourrière municipale : 04 77 49 11 44

Les services de police : 04 77 48 54 85

Sur une autre commune : la fourrière municipale, la mairie, les services de police ou de gendarmerie ; les vétérinaires de votre commune et des communes avoisinantes qui pourront lire l'identification par tatouage ou par puce électronique.

Vous avez trouvé un animal blessé,

contactez :

Les pompiers au 18, votre mairie (l'adjoint de permanence)

La préfecture : 04 77 48 48 48 (service accessible 24h/24)

2017

L'année du N

*Une lettre pour chaque année
de naissance.*

Femelles, mâles nés en 2017,
donnez-leur un nom
commençant par un **N**.

Le Coin des Infos

LES CHENILLES PROCESSIONNAIRES

Dès la fin de l'hiver, les chenilles processionnaires du pin sont de retour. Elles possèdent des milliers de poils urticants qui seront libérés en cas de danger. Ces poils urticants sont la cause de réactions allergiques.

Sur les animaux, les cas de nécrose de la langue sont fréquents.

Les animaux curieux s'approchent des processions, renflent avec leur truffe ou prennent dans la gueule des chenilles.

Une ulcération va très vite apparaître, l'animal va baver, les babines et la langue vont enfler, devenir rouge et commencer petit à petit à durcir et virer au blanc, puis au violet noir.

C'est un cas de consultation vétérinaire, en extrême urgence.



**Retrouvez la S.P.A. de St-Etienne sur TL7 dans l'émission « Vu d'ici »
-en replay à tout moment-**

Les MANIFESTATIONS en 2017 - Dates à retenir

- . Collecte chez LECLERC à Firminy samedi 6 mai
- . Portes ouvertes au refuge samedi 13 et dimanche 14 mai de 10 h à 18 h
- . Assemblée Générale annuelle à Saint-Etienne samedi 20 mai à 14 h 30 à la Maison des Associations
- . Randonnée, 2 parcours, participation 5 € et 7 € dimanche 11 juin, départ de la SPA St-Etienne
- . Collecte dans les magasins Médor & Compagnie (ex. Rapid'Croq) samedi 1er juillet
- . Collecte au magasin AUCHAN Centre Deux vendredi 8 septembre
- . Stand à la Foire de St-Etienne, Hall A, en mezzanine du 22 septembre au 2 octobre
- . Portes ouvertes au refuge samedi 7 et dimanche 8 octobre de 10 h à 18 h
- . Vide-grenier samedi 28 octobre après-midi et dimanche 29 octobre toute la journée,
Salle Polyvalente à La Fouillouse
- . Soirée au profit de la SPA42 à la discothèque le 1810 à La Talaudière vendredi 3 novembre
- . Collecte au magasin AUCHAN Villars samedi 11 novembre
- . Portes ouvertes au refuge samedi 2 et dimanche 3 décembre de 10 h à 18 h
- . Collecte au GEANT La Ricamarie samedi 9 décembre
- . Marché de Noël samedi à St-Just St-Rambert, quartier St-Rambert
- . Marché de Noël vendredi 15 en soirée, samedi 16 et dimanche 17 décembre à La Fouillouse

*



*** Un large choix d'accessoires pour chats et pour chiens vous est proposé au refuge et lors de nos diverses manifestations (portes ouvertes, Foire de St-Etienne, marché de Noël...) :
colliers, harnais, laisses, longes, brosses, jouets...**

L'été, la chaleur, les vacances

LA PROTECTION DE VOS ANIMAUX

DOSSIER

Les précautions à prendre avant le départ en vacances :

- . Faites des photocopies de tous les papiers de votre animal pour éviter d'emporter les originaux et de les perdre : passeport européen ou certificat de vaccination, identification par puce ou tatouage, ordonnance s'il est sous traitement médical.
- . Vérifiez la validité des produits de sa trousse à pharmacie : anti-nauséux, collyre... Une paire de ciseaux, des compresses, du sparadrap, de la Bétadine...
- . Accrochez une médaille d'identification à son collier (avec votre nom et vos numéros de téléphone).
- . Prévoyez d'emporter son alimentation habituelle pour ne pas déclencher de troubles intestinaux.



Lorsque vous serez sur votre lieu de vacances :

- . Ne l'emmenez pas partout, certains lieux pouvant être plus désagréable pour lui que de vous attendre à la maison.
- . Si vous êtes en bord de mer, ne passez pas toute la journée à la plage avec lui : c'est trop long, il risque un coup de soleil...
- . Ne l'emmenez pas voir un feu d'artifice : il pourrait prendre peur, se sauver, se faire écraser. Laissez-lui la télé à la maison pour couvrir un peu les bruits du dehors et fermez bien toutes les issues.

Si vous pouvez voyager en voiture, c'est le mieux pour lui, la voiture étant un prolongement de son territoire.

- . **En voiture** : votre chien doit voyager à l'arrière, il doit être équipé d'un harnais attaché à la ceinture de sécurité. S'il est dans le coffre -si vous avez un coffre qui communique directement avec l'arrière de la voiture-, vous devez installer un filet de séparation.

Ne lui donnez pas trop à manger avant de partir.

Effectuez régulièrement des arrêts, pour lui permettre de boire, de faire ses besoins, de se débourdir les pattes.

Et surtout... n'oubliez jamais sa laisse !

Par temps chaud, ne laissez pas votre chien dans la voiture si vous stationnez, il risque un coup de chaleur qui est mortel.

- . **En avion** : avant de partir, renseignez-vous auprès de la compagnie aérienne que vous avez choisie pour connaître leur réglementation relative aux voyages des animaux.

. **En train** : dans la majeure partie des cas, les chiens de petite taille sont autorisés à voyager dans un panier -gratuitement, à vérifier-, pour ceux de plus grande taille, vous devrez payer un demi-tarif. Pensez à toujours avoir sa laisse et, pour les chiens d'un poids supérieur à 6 kg, une muselière.

- . **En bateau** : avant de partir, renseignez-vous auprès de la compagnie maritime pour savoir si votre chien est accepté à bord ou s'il doit voyager dans le chenil du bateau.

Les chats voyageant systématiquement dans leur panier.



VOTRE ASSURANCE RESPONSABILITE CIVILE

Selon l'article 1243 (anciennement article 1385) du code civil, « le propriétaire est responsable du dommage que l'animal a causé, soit que l'animal fût sous sa garde, soit qu'il fût égaré ou échappé ». Vous êtes donc responsable de tout dégât causé par votre animal, sauf si vous pouvez prouver que la victime a commis une faute, en excitant votre animal par exemple.

Votre garantie responsabilité civile vous couvre, mais elle ne s'applique qu'à un tiers : si les dégâts concernent un membre de votre famille ou votre mobilier, aucune indemnisation n'est prévue.

Par ailleurs, si votre animal commet des dégâts alors que vous l'avez confié en garde à un proche, c'est la garantie responsabilité civile de ce dernier qui devra jouer. Or, certains contrats d'assurance ne couvrent pas les dégâts commis par des animaux gardés temporairement. Dans ce cas, souscrire, en complément, une assurance accident est donc parfois utile.

GARE AUX INTOXICATIONS



Attention aux médicaments pour humains qui traînent dans la maison, beaucoup d'intoxications canines pourraient être évitées si ces produits à usage humain étaient rangés dans une armoire inaccessible aux chiens.

Bien entendu, ne laissez pas à sa portée tous les produits d'entretien, détergents ou autres, engrais, raticide, antigel...

L'intoxication par cannabis est en augmentation chez les chiens. Salivation, vomissements, dilatation des pupilles, alternance de phases d'abattement et d'excitation caractérisent la prise de ce psychotrope. Les symptômes persistent entre 12 et 72 heures ; à forte dose, le coma et la mort sont possibles.



Article paru dans le numéro hors-série n° 188 d'avril-mai 2017 de la revue 60 MILLIONS DE CONSOMMATEURS

« La perméthrine est très toxique pour les animaux à sang froid, dangereuse pour le chien et mortelle pour les chats ».

« LES COLLIERS ANTIPUCES DES CHIENS PEUVENT TUER LES CHATS ! des tremblements, des troubles de la respiration, une hypersalivation, des diarrhées, des vomissements...sont les symptômes d'empoisonnement à la perméthrine chez le chat.

Les chats peuvent mourir après avoir été au contact de pesticides de la famille des pyréthrinoides. On retrouve des pyréthrinoides dans les bombes antimoustiques, les antipoux, les antimites, mais aussi les pipettes ou les colliers antipuces qui permettent de traiter les chiens. Or, les félins, comme les poissons ou les animaux à sang froid, sont dépourvus de la glucuronymtransférase, une enzyme hépatique permettant la détoxification des pyréthrinoides ».

Présentation de l'association GRAAL (Groupement de réflexion et d'action pour l'animal) :

Fondée en 1997, l'association propose, depuis 2005, la réhabilitation d'animaux de laboratoire arrivant en fin de protocole et dont l'état de santé permet d'envisager une retraite dans la vie civile.

Animaux concernés :

Tout animal, quelle que soit l'espèce, peut être réhabilité s'il remplit les critères suivants :

- être en bonne santé,
- ne pas présenter de risque pour l'environnement, pour l'homme ou pour les autres animaux,
- être socialisé et avoir un comportement compatible avec une adoption/un relâché.

Ainsi, toute espèce peut être éligible à la réhabilitation : chiens, chats, animaux de ferme, équidés, lapins, primates, oiseaux, poissons, rongeurs, etc...

Déroulement de la démarche :

Toute réhabilitation est fondée sur le volontariat des chercheurs, qui initient la procédure en contactant le GRAAL pour l'informer des animaux qu'ils souhaiteraient replacer. Les laboratoires participent toujours aux coûts.

Depuis 10 ans, le GRAAL a consolidé et structuré son action et sélectionné ses partenaires (sanctuaires, refuges, lieux d'accueil pour équidés). Sur la base d'un contrat de cession mis en place avec l'unité de recherche, le GRAAL accompagne le laboratoire dans ses démarches administratives et sanitaires nécessaires à tout placement d'animaux.

Les éthologues et spécialistes du comportement animal, partenaires de la démarche, accompagnent également les laboratoires qui le souhaitent dans la mise en place de protocoles de socialisation. Les animaux réhabilités sont en effet confrontés à un changement de vie et d'environnement, qu'ils traversent d'autant plus facilement qu'ils ont fait l'objet d'une habitude en amont.

219 animaux ont été réhabilités en 2016.

Si les chiens demeurent les animaux les plus réhabilités par le GRAAL, les chevaux, primates, NAC bénéficient également de la démarche du GRAAL, qui est à ce jour la seule association française à offrir un service de réhabilitation toutes espèces confondues.

Le GRAAL compte un réseau de plus de cent refuges partenaires dans toute la France pour l'accueil des animaux.

Pour l'accueil des primates, 3 refuges ont été sollicités : Tonga Terre d'Accueil à St-Martin la Plaine (42), Refuge de l'Arche, Natuurhulp Centrum.

Coordonnées et Site Internet du GRAAL :

Adresse postale : 5 rue Chanzy 94220 CHARENTON-LE-PONT Courriel : rehabilitation@graal-defenseanimale.org

Site Internet : www.graal-defenseanimale.org Sur Facebook : www.facebook.com/AssoGRAAL Sur Twitter : @Asso_GRAAL



GIPSY adopté à l'âge de 4 mois, en avril 2016

Une amie nous avait parlé de la SPA de St-Etienne pour adopter un beagle. Nous savions que les 4 chiots, arrivés à la SPA de St-Etienne, étaient issus d'un laboratoire d'expérimentation animale et avaient été proposés par l'Association GRAAL à ce refuge.

GIPSY est un chien très affectueux, très joueur, très têtu aussi et encore très peureux. A ce jour, il fait toujours quelques bêtises.

Nous sommes heureux d'avoir un membre de plus dans la famille.

Nous lui apportons du bonheur et lui de même, en retour.

Chrystelle S.

EMINA adoptée à l'âge de 3 ans, en 2015

EMINA était à la SPA de St-Etienne depuis très peu de temps lorsque je m'y suis rendu. C'est alors que j'ai appris que cette petite « toutoune » était issue d'un laboratoire, nous ne connaissions pas le GRAAL.

Ses yeux langoureux et sa gentillesse firent chavirer mon cœur ! C'est dans un petit parc, au refuge, que je décidais alors de la mettre en contact avec mon « bouillonnant » bull terrier KIKI. Instantanément, ce fut le coup de foudre !

Depuis déjà un an et demi que nous avons EMINA, ils ne se quittent plus.

Après des débuts difficiles, cette petite chienne craintive et dénuée de propreté a « redressé la barre ». Il a fallu beaucoup de patience et d'amour.

Calme, câline à présent, elle est bourrée de qualité et d'une intelligence remarquable.

Que du bonheur ! Nous l'adorons.

Merci à la SPA de St-Etienne.

Vincent G.



Les aventures de Touspa et Spatou

« ECRITS À 8 PATTES » N° 2 - « QUAND PASSENT LES CIGOGNES »

Mon esprit taraude mon esprit de gentil Toutou : moi **SPATOU**, suis-je assez beau -*oui ça je sais, je le suis !-*, assez bien brossé ? Mes gants couleur « beurre frais » -*et j'en ai 4-* sont-ils d'une netteté impeccable pour que je puisse aller voir ma douce, ma chérie, ma petite chatte **TOUSPA** ?

TOUSPA est à la gente féline la MERVEILLE que je représente moi-même pour le peuple canin. Elle est belle, élégante, elle a un port de reine, ses yeux sont des opales aux mille scintillements... ET JE L'AIME !

Aujourd'hui, j'ai à lui annoncer une GRANDE NOUVELLE.

Mon PAPA (chéri) me l'avait dit voici quelques jours, me demandant de garder le secret... : « **SPATOU**, tu vas avoir un petit frère ».

La cigogne est passée et le petit frère est arrivé, il se nomme **SPATIUS**.

Nous voilà devant la porte de l'appartement de **TOUSPA**, celui dans lequel elle héberge, généreusement, sa TATIE. **STATIUS** est près de moi ; il est encore tout jeune -*1 an ½, moi j'en ai 3-* et un peu fou. Bon, lui aussi, PAPA l'a baigné, brossé et même posé un nœud, vert, sur sa queue ! Il est -*presque-* aussi beau que moi. Nous sonnons. TATIE, aux ordres de **TOUSPA**, vient ouvrir.

« Bonjour TATIE, pourrions-nous, je vous prie, voir **TOUSPA** ? Elle dort ? Mais dites lui, s'il vous plait, que j'ai une surprise pour elle, mais que cela ne se mange pas ! ».

J'ai déjà parlé à **SPATIUS** de la relation amoureuse nous unissant **TOUSPA** et moi, enfin cela nous unit... surtout de mon côté !

« **TOUSPA** ma DOUCE, ma Tendre Aimée, ma Chérie Adorée, ma Dulcinée, ma JULIETTE »,

Bon, que veut il encore ce **SPATOU** ? il me réveille et s'il m'appelle sa DESDEMONE, je mettrai le O -*TELLO-* LA ! Non Mais !

« **SPATOU**, quelle est cette chose qui vous suit et qui semble bien émerveillée par ma présence ? Ah, il s'agit de votre petit frère ! Vous m'aviez caché que votre PAPA attendait un heureux évènement ! ».

« Non, mon Etoile, **SPATIUS** est mon petit frère adoptif. Suite au départ de son premier PAPA, il s'est retrouvé seul et, d'ordinateur à ordinateur, mon PAPA l'a appris et, après m'avoir demandé mon avis, nous avons parcouru 600 km pour aller le chercher et l'adopter ».

« **SPATIUS** mon Petit, viens contre Ta **TOUSPA** ! ».

Mais c'est qu'il est mignon tout plein ce petit... ! Je crains que **SPATOU** ne regrette de me l'avoir présenté. J'espère que mon amoureux n'est pas jaloux... !!!

Joëlle MONTMARTIN-STRINGAT

INFORMATION

Les reçus fiscaux, pour un don, une adhésion, un parrainage vous seront adressés par courriel dans la mesure où nous disposons de votre adresse électronique. Cette mesure nous permettra d'économiser les frais d'envoi postaux et de fourniture papier. Néanmoins, si vous ne disposez pas d'adresse électronique, nous continuerons à vous les adresser comme par le passé.

QUELQUES CHIFFRES DE L'ANNEE 2016 comparés à ceux de 2015

CHIENS

340 chiens ont été adoptés en 2016, 337 l'avaient été en 2015.

120 ont été abandonnés par leur « maître », nous en avons recueilli 177 en provenance de fourrières.

CHATS

262 chats ont été adoptés, 247 l'avaient été en 2015.

110 ont été abandonnés par leur « maître », nous en avons recueilli 176 en provenance de fourrières.

Ainsi que : 1 lapin, 2 cochons d'Inde et 2 gerbilles.

Coucou, c'est moi ORDJ



Cette photo, à gauche, c'était avant...

A droite, c'est maintenant...

Ma vie a complètement changé. J'ai été adopté et je vis maintenant une vie de pacha !

Je n'habite plus en France, mon maître ayant décidé d'aller vivre au Portugal.

Nous sommes partis en voiture -il n'était pas question que je voyage dans la soute d'un avion !-

« J'étais à la SPA depuis 2015 en attente d'une personne qui voudrait bien m'adopter et je commençais à déprimer et à désespérer. La chance a tourné, j'ai rencontré l'homme de ma vie ! Je suis gâté, je dirais même choyé ! Je ne suis plus stressé et enfin heureux. A tous mes potes de galère, je leur dirais ceci : ne désespérer pas, un jour la chance vous sourira. »

«C'est super la télé, il y a Rex, un chien super intelligent comme moi... »

« C'est sympa le Portugal, la mer, le soleil... Moi, j'adore les vagues et les grandes plages où je peux courir »



Voici quelques nouvelles de **NOUKY**, née en 2012, qui, après avoir passé quelques mois en chatterie puis en famille d'accueil, a enfin été adoptée :

« Voici les dernières photos de NOUKY qui nous apporte bonheur et joie à toute la famille.

Notre petite « pépette » nous fait plein de câlins et nous lui donnons tout l'amour dont elle aurait pu manquer jusqu'à présent ».

Aurore L.



« Coucou tout le monde, je m'appelle **ROUPILLON**, je suis un tout petit chat, très vif et très joueur. Je suis arrivé à la SPA en juillet 2013 et j'avais déjà 3 ans. Il paraît que je viens des rues du Chambon Feugerolles.

A la SPA, j'ai joué au petit chat sauvage avec les humains, personne ne pouvait jamais me toucher. Par contre, j'avais plein d'amis chats car j'ai toujours été très joueur et sociable avec mes congénères.

D'ailleurs, si vous avez une petite place et un jardin, pensez à mon copain REDBULL.

Un jour, j'ai rencontré un couple d'humains qui a essayé de m'attirer avec des bonbons et, vu que je suis plutôt gourmand, je me suis laissé tenter par quelques douceurs même s'ils essayaient de me caresser ! Et puis un jour, ils sont venus avec une caisse et je me suis retrouvé dans une nouvelle maison avec deux charmantes minettes qui n'étaient pas ravies de ma présence.

J'ai fait le timide sous le canapé pendant deux jours et après j'ai décidé d'être courageux et de sortir. L'endroit m'a bien plu, deux semaines plus tard, j'avais deux nouvelles copines, un jardin, un lit douillet et je me suis mis à faire plein de câlins à mes humains.

Maintenant, je suis adopté, j'ai des papiers en règle et on dit de moi que je suis heureux comme un pape ! Il paraît même que je suis devenu le chat le plus collant de la maison, normal j'ai au moins cinq ans de câlins à rattraper.

P.S. : si vous passez à la chatterie, dites bonjour à mes copains... »

Mathilde et Vincent





« Coucou les Amis, c'est moi **SCUBIDOU** (ex-Sacré, chat FIV)
Je viens aux nouvelles !
Tout se passe bien pour moi dans ma nouvelle famille, je m'éclate
avec mon ami Gabriel, un enfant de cinq ans.
Je vous envoie plein de bisous ».

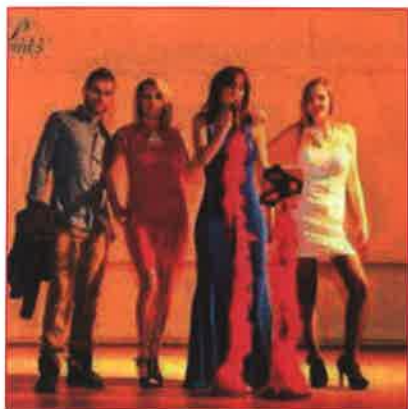
Aurore P.

« Bonjour,
INCA est un amour, il s'est très vite adapté à la maison,
il est très câlin ; en fait, c'est lui qui nous a adoptés !
Il ne pense pas du tout à fuguer, son principal souci, quand
il est dehors, est de rentrer à la maison le plus vite possible !
Bravo à toute l'Equipe ».

Christian B.



Quelques photos de nos manifestations



GALA du samedi 18 mars 2017

Variété, magie, danse, défilé de mode... merci à tous les artistes, les spectateurs et les bénévoles.

Merci également à Aurélien PIEGAY, photographe, qui a bénévolement réalisé les photos de ces soirées.



Un grand merci à Muriel ROBIN...

A l'initiative des 5 étudiants de l'IUT Jean Monnet, **Muriel ROBIN** a été contactée et a accepté la présence d'un groupe de bénévoles de notre refuge lors des deux représentations du spectacle, joué avec Michèle LAROQUE et Pierre PALMADE, au **Zénith de St-Etienne en décembre 2016**. Une collecte a été effectuée à cette occasion.



... et à tous les bénévoles.

Les Chats

Adoption - Parrainage - Ils ont été adoptés

ILS SONT AU REFUGE DEPUIS LONGTEMPS ET ATTENDENT D'ÊTRE ADOPTÉS ou PARRAINÉS :

Ils sont au refuge depuis longtemps car un peu sauvages, caractériels ou enrobés. Ils attendent d'être adoptés ou parrainés.

ZAPHIRA 6 ans



HECTOR 7 ans



FRAISE 4 ans



REDBUL 4 ans



GLINKA 6 ans



PETRUS 11 ans



MINOUSCHKA 12 ans



DIABOLO 9 ans



RENAULT 7 ans



CHOPIN 7 ans



ILS SONT EN "PANIER RETRAITE" :

Trop âgés ou trop malades, ces animaux ne sont plus proposés à l'adoption. Ils sont toujours à la recherche de parrains et marraines afin d'aider à prendre en charge les frais liés aux soins vétérinaires.

Les chats : ARTHUR, BONGO, KINETTE, MIKKI, MYRTILLE, RAMELLE, SEIJI, STELLA.

*Une nouvelle « mamie » de 16 ans
qui s'est bien adaptée à sa famille d'accueil :*



KUNOÏCHI

ILS SONT EN FAMILLE D'ACCUEIL, ils ont toujours besoin de parrains et marraines :

Les chats : CRAPOUILLE, JEWEL, KARMA, LIEVRE, OLYMPE, QUANTUM, RIQUITA, SAUVAGEON.

ILS CHERCHENT UNE FAMILLE D'ACCUEIL ou UN ADOPTANT DE TOUTE URGENCE :

*Retrouvez-les sur
notre site Internet
www.spa42.fr*



La chatte DALGA :

Se trouve en chatterie suite au décès de sa maîtresse. DALGA, 9 ans, est très affectueuse et recherche les câlins. Doit-elle finir sa vie en chatterie ? elle ferait le bonheur d'une mamy ou d'un papy. Pensez à elle !

VOUS LES PARRAINEZ, VOUS LES AVEZ PARRAINÉS... ILS ONT ÉTÉ ADOPTÉS :

Les chats : BLACKY, MACAO, NOUKY, ROUPILLON, SACRE, VIOUPY et ZORRO.

VOUS LES AVEZ PARRAINÉS... ILS ONT REJOINT LE PARADIS DES POILUS :

Les chats : COOKY, GRISELINE, LICIA, SAGNA, TED, VINCI.

Les Chiens

Adoption - Parrainage - Ils ont été adoptés

ILS SONT AU REFUGE DEPUIS LONGTEMPS ET ATTENDENT D'ÊTRE ADOPTÉS ou PARRAINÉS :



COCA né en 2007



IRWAN né en 2011



MOUCHOU né en 2011



BOBSY né en 2010



RIFARI né en 2012



BOUBA né en 2012



GABUILLE né en 2011



GALAK né en 2011



JERRY né en 2013



OLKA née en 2011

ILS SONT EN "PANIER RETRAITE", ils ont toujours besoin de parrains et marraines :

Trop âgés ou trop malades, ces animaux ne sont plus proposés à l'adoption. Ils sont toujours à la recherche de parrains et marraines afin d'aider à prendre en charge les frais liés aux soins vétérinaires.

Les chiens : CHAMPION, MAXOU, MOCCA, TELLE-QUELLE, TINA, TONY, TURBOT.

TURBOT



CHAMPION



ILS SONT EN FAMILLE D'ACCUEIL, ils ont toujours besoin de parrains et marraines :

Les chiens : FILOO, HISBROUK, PATI, POGBA, TOCKY et URANUS.



PATI née en 2012



HISBROUK né en 2012



POGBA né en 2007

VOUS LES PARRAINEZ, VOUS LES AVEZ PARRAINÉS... ILS ONT ÉTÉ ADOPTÉS :

Les chiens : ADOL, CHANY, FIDJI.



ADOL

CHANY



ILS ONT REJOINT LE PARADIS DES POILUS :

Les chiens : AXELLE, MECTA, PRISCA, SPEED, TARZAN, TITOU, ULYSSE.



CHENIL REFUGE
52, rue Florent Evrard
(Quartier Montmartre)
42100 St Etienne
Tel : 04 77 33 35 50
E-Mail : spa42@spa42.fr
Site Web : www.spa42.fr
SIRET : 776 400 384 000 33



NOURRIR, SOIGNER et STÉRILISER coûtent très cher.
Votre SPA a plus que jamais besoin de votre aide pour lutter contre les maladies, la reproduction sauvage de nos amis à 4 pattes et, par conséquence, contre les abandons.
De tout cœur, merci pour eux.

Demande d'ADHÉSION / Renouvellement de COTISATION

BON à retourner à : SPA ST ETIENNE LOIRE 52 rue Florent Evrard 42100 SAINT ETIENNE

NOM Prénom
Adresse
Code postal Ville
Téléphone domicile Téléphone portable
Adresse e-mail @
Souhaite : - Adhérer à l'association « SPA St Etienne Loire » reconnue d'utilité publique.
- Renouveler mon adhésion à l'association « SPA St-Etienne Loire », reconnue d'utilité publique.

- Je règle ma cotisation 2017 d'un montant de 30 € (le reçu fiscal sera édité pour 2017) *

Par : Chèque bancaire (à l'ordre de : SPA St Etienne Loire) Espèces Paypal (via notre site Internet)

* Les cotisations et dons ouvrent droit à une déduction de 66% de vos impôts dans la limite de 20% de votre revenu imposable

Fait à le SIGNATURE

BdP05/17

AIDE A LA STÉRILISATION ou DON pour les animaux du refuge

BON DE PARTICIPATION à retourner à SPA St-Etienne Loire 52 rue Florent Evrard 42100 SAINT ETIENNE

Je, soussigné(e)
NOM Prénom
Adresse
Code postal Ville
Téléphone domicile Téléphone portable
Adresse e-mail @
Souhaite faire un don* à l'association "SPA St-Etienne Loire" de:€

Par Chèque bancaire (à l'ordre de : SPA St Etienne Loire) Espèces Paypal (via notre site Internet)

* Les cotisations et dons ouvrent droit à une déduction de 66% de vos impôts dans la limite de 20% de votre revenu imposable

Fait à le SIGNATURE

BdP05/17

PARRAINAGE

BON à retourner à : SPA St-Etienne Loire 52 rue Florent Evrard 42100 SAINT-ETIENNE

NOM Prénom
Adresse
Code postal Ville
Téléphone domicile Téléphone portable
Adresse e-mail @
Souhaite PARRAINER -remplir par ordre de préférence dans le cas où le ou la filleul(e) choisi(e) aurait été adopté(e)-
Le chat ou la chatte :
Le chien ou la chienne :
40 € par animal parrainé pour une année (une même personne peut parrainer plusieurs animaux).

Par : Chèque bancaire (à l'ordre de : SPA St Etienne Loire) Espèces Paypal (via notre site Internet)

* Les cotisations et dons ouvrent droit à une déduction de 66% de vos impôts dans la limite de 20% de votre revenu imposable

Fait à le SIGNATURE

BdP05/17